

# Sistema Port Manager

## *per la gestione dei porti turistici*

Il **Sistema Port Manager** ha la finalità di tenere sotto controllo il flusso di entrate e uscite delle imbarcazioni all'interno di piccoli e grandi porti in modo automatizzato permettendo la rilevazione delle imbarcazioni presenti o meno nel porto. Il sistema è collegato a un software che permette anche la gestione di tutte le operazioni di Front-Office e Back-Office del moderno Porto Turistico come la gestione delle prenotazioni, le operazioni di check-in e check-out, la compilazione e la stampa di Contratti e Schede di Manutenzioni ordinarie e straordinarie, lo scadenziario del Porto.



IL sistema è disponibile in due versioni:

- gestione flusso ingresso e uscita
- gestione presenza assenza



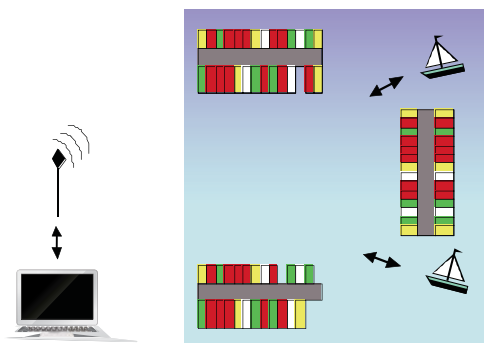
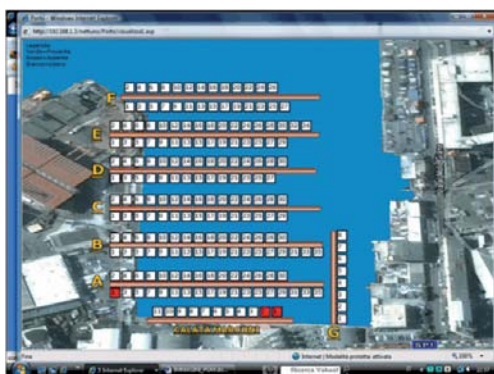
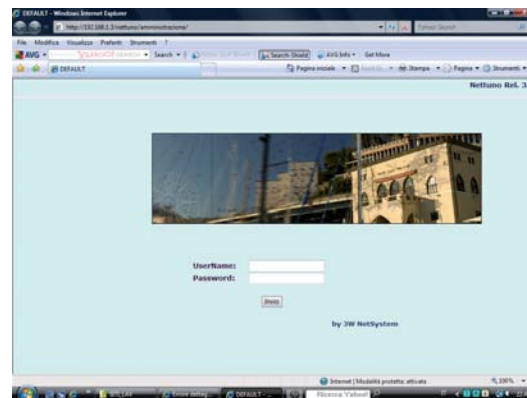
### **MANTERO SISTEMI SRL**

Via Fieschi, 23 - 16121 Genova - Tel. 010.53400.1 - Fax 010.532.504  
C.F. e P. IVA 02758500108 - [info@manterosistemi.it](mailto:info@manterosistemi.it) - [www.manterosistemi.it](http://www.manterosistemi.it)



Il **Sistema Port Mng** si propone di supportare un insieme di funzionalità che, prescindendo dal contesto amministrativo e burocratico in cui il porto opera, possano migliorare e rendere efficienti una serie di attività che il porto turistico deve gestire. In particolare:

- determinare con certezza se i posti barca sono occupati o liberi
- sapere quale barca è ormeggiata
- pianificare e tracciare i movimenti delle barche nei diversi posti barca (data inizio e fine contratto/transito)



## Architettura del Sistema Port Mng

Il sistema si basa su tre elementi chiave:

- una piccola scheda a tecnologia innovativa che deve essere a bordo di ogni barca "gestita";
- un'antenna posizionata in ogni molo, in grado di individuare le schede a bordo e di "colloquiare" con esse;
- un computer in grado di ricevere (tramite Wi-Fi) dalle antenne dei moli le informazioni necessarie a riconoscere la presenza/assenza delle barche e di fornire su questa base un insieme di funzionalità a chi opera in porto.

Il funzionamento del sistema non richiede complessi cablaggi o importanti interventi infrastrutturali, infatti gli interventi necessari sono modesti e poco invasivi: la consegna agli armatori della scheda a tecnologia innovativa; l'installazione su ogni pontile di un'antenna; l'installazione di un computer (in torre di controllo, in capitaneria, o dove ritenuto più opportuno...) dotato del software **PortMng**

Il **Sistema PortMng** usa le più moderne tecnologie informatiche: in particolare utilizza una tecnologia innovativa e il Wi-Fi, e una applicazione software scritta in linguaggio ASP che consente velocità di prototipazione e di modifica.

## Funzionalità del Sistema Port Mng

Il sistema offre 6 aree funzionali principali:

- Tracciabilità della presenza delle imbarcazioni
- Configurazione e gestione anagrafiche
- Analisi occupazione porto
- Gestione prenotazioni
- Gestione contratti e transiti
- Gestione amministrativa



Tramite queste funzionalità è possibile descrivere e rappresentare graficamente la topologia del porto: le strutture, i pontili, i posti barca nei vari pontili, ecc.; avere una "fotografia" precisa ed aggiornata in tempo reale della occupazione dei diversi posti barca presenti nel porto.

Le diverse situazioni vengono rappresentate graficamente con opportuni "codici colore". In altre parole ogni posto barca può essere visualizzato in colore diverso in base al proprio stato, ad esempio in colore rosso se occupato con barca presente, verde se occupato con barca assente, bianco se libero, giallo se libero con prenotazioni future. L'utente del sistema può ottenere facilmente alcuni dettagli, ad esempio con un semplice "click" su un posto barca può visualizzare una serie di informazioni sulla barca, sul proprietario, sul posto occupato.